

あおなみウォーク2017秋

〈予約不要・参加費無料・雨天決行〉

※荒天の場合は中止する場合がございます。あらかじめご了承ください。
あおなみウォーク当日は、普通列車をご利用ください。



〈コース・日程〉

第1回 歴史的建造物である松重閘門を眺め、
まちびらきで賑う「ささしまライブ24」を訪ねるコース

【日時・スタート駅】

平成29年 10月7日（土）「荒子駅」スタート

【コース】

荒子駅 → 松葉公園 → 松重閘門 → ささしまライブ24 約6km

※ささしまライブ24の最寄駅は、あおなみ線「ささしまライブ駅」です

第2回 ラムサール条約登録湿地である藤前干潟をとおり、
ものづくりをテーマとした「メイカーズ ピア」を目指すコース

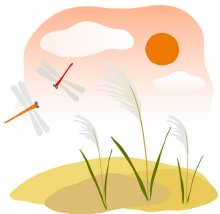
【日時・スタート駅】

平成29年 10月21日（土）「野跡駅」スタート

【コース】

野跡駅 → 稲永公園 → 藤前干潟 → メイカーズ ピア 約5km

※メイカーズ ピアの最寄駅は、あおなみ線「金城ふ頭駅」です



第3回 中川運河をめぐる、秋まつり開催中の荒子川公園に向かうコース

【日時・スタート駅】

平成29年 11月12日（日）「名古屋競馬場前駅」スタート

【コース】

名古屋競馬場前駅 → 中川運河 → 荒子川公園ガーデンプラザ 約6km

※荒子川公園ガーデンプラザの最寄駅は、あおなみ線「荒子川公園駅」です。

〈開催時間〉

全日程とも

スタート受付 9:30 ~ 11:00 ゴール受付 14:00まで

※コース内容は変更になる場合がございます。



2017秋のウォーキング3回のうち2回参加していただいた方に、あおなみ線オリジナルピンバッジを1個プレゼント！また、3回すべてに参加していただいた方に、ピンバッジをもう1個プレゼント！！

※裏面もご覧ください

<お問合せ>

あおなみ線 TEL：052-383-0960

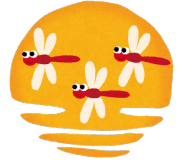
[月～金(※祝日除く) 9:00～17:30]

<開催日当日のお問合せ>

あおなみ線 名古屋駅 TEL：052-541-8063 [6:00～]

<<参加にあたっての注意事項>>

- 交通費等は各自でご負担ください。
- 季節の花などは気象状況によりご覧いただけない場合があります。
- ウォーキング中の負傷やお客様が他に与えた損害等については、責任を負いかねますのでご了承ください。
- 動植物をとったり、傷つけたりしないでください。
- 畑や駐車場などの私有地への無断立ち入りや通り抜け、歩きながらの喫煙や飲酒はおやめください。
- ウォーキングコース中には、道幅・歩道が狭い箇所や生活道路が含まれます。横に広がって歩くと通行車両や通行人の迷惑となりますのでおやめください。
- スマートフォンや携帯電話を使用しながらのウォーキングは大変危険ですのでおやめください。
- タバコの吸い殻やゴミのポイ捨て等は絶対におやめください。ゴミは各自持ち帰り、マナーを守ってご参加下さい。



主催 名古屋臨海高速鉄道株式会社、あおなみ線沿線活性化協議会

協力 第2回 メイカーズ ピア

第3回 荒子川公園ガーデンプラザ



秋は気候もよく運動しやすい時期ですね！
みんなで楽しくウォーキングをして
健康な体づくりを目指しましょう！
たくさんの方のご参加を心よりお待ちしております!!



あおなみ線
オリジナルキャラクター
あお鉄くん

