

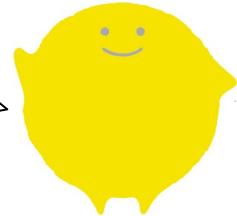
ICカード乗車券 **manaca** について

平成 23 年 2 月 11 日(金・祝)より IC カード乗車券「manaca」がスタートします。
あおなみ線での manaca のお取り扱いについてお知らせします。
なお、詳細につきましては後日発行のご利用ガイドをご覧ください。

1. manaca の特長

自動改札機にタッチするだけで通過できるから**カンタン!**
運賃ものりこしも自動精算※¹ してくれるから**ベンリ!**
万が一紛失しても再発行※² できるから**アンシン!**

※¹ カードにチャージ(入金)しておく必要があります。
※² お客様の氏名等を登録したカードに限ります



2. manaca マイレージポイント

マナカにチャージ(入金)したSF(現金)の利用金額に応じて貯まるポイントです。
SF(ポイント)は、鉄道やバスの乗車料金としてご利用いただけます。

◎ポイント率(あおなみ線の場合)

あおなみ線の1ヶ月間の利用金額の合計		ポイント率
大人用 manaca	小児用・割引用 manaca	
2,000 円以上 5,000 円未満	1,000 円以上 2,500 円未満	10%
5,000 円以上 10,000 円未満	2,500 円以上 5,000 円未満	12%
10,000 円以上 15,000 円未満	5,000 円以上 7,500 円未満	12.5%
15,000 円以上	7,500 円以上	13%

※利用金額合計は、1,000 円(小児及び大人割引用は 500 円)単位とし、1,000 円(小児及び大人割引用は 500 円未満)は切り捨てます

3. manaca 利用開始に伴うにあおなみカードの販売終了について

現在、お使いいただいているあおなみカード(トランパスカード)は、平成 23 年 2 月 10 日(木)をもって販売を終了します。

(1)あおなみカードのご利用期間について

平成24年2月29日(水)まで引き続きご利用いただけます。

(2)あおなみカードの払い戻しについて

ア 払い戻しの開始

平成 23 年 2 月 11 日(金・祝)から

イ 払い戻しの場所

名古屋駅、荒子駅、中島駅、稲永駅、金城心頭駅

(上記以外の駅でも払い戻しできますが、駅係員不在時はお取り扱いできません。)

ウ 払い戻し額(払い戻しにかかる手数料はかかりません)

払い戻し額=あおなみカードの残額×発売額÷使用可能額

(例)あおなみカード 5600 で、3,400 円分の残額がある場合

払い戻し額=3,400 円×5,000 円÷5,600 円≒3,040 円(10 円未満切り上げ)